



GOUVERNEMENT DE LA POLYNESIE FRANCAISE
HAUT-COMMISSARIAT DE LA REPUBLIQUE EN POLYNESIE FRANÇAISE

Papeete, le 1^{er} février 2010 – 18h30

COMMUNIQUE DE PRESSE N°3

ALERTE ORANGE

Avis de passage en alerte orange (Archipel de la Société et Archipel des Australes) – Dépression tropicale Oli

La dépression tropicale Oli, située à 14h00 lundi à 834km à l'ouest nord-ouest de Mopéla et à 1300km au nord-ouest de Tahiti, se déplace actuellement en direction de l'est / sud-est à une vitesse estimée à 20km/h.

Selon la prévision actuelle, le phénomène s'intensifierait pour atteindre demain mardi en milieu de journée le stade de cyclone tropical. Oli passerait dans la nuit de mardi à mercredi à proximité de l'île de Scilly, avant de poursuivre sa route entre l'archipel de la Société et l'ouest des îles Australes, étant rappelé qu'une incertitude de plus ou moins 300km affecte la prévision.

Le Haut-Commissaire a donc activé le niveau d'alerte orange (deuxième stade sur trois de l'alerte) pour ces deux archipels. L'alerte orange est déclenchée lorsqu'un phénomène cyclonique est susceptible de concerner la Polynésie française dans un délai de moins de 48h. Un cyclone tropical produit des vents moyens supérieurs à 120 km/h, avec des rafales supérieures à 175 km/h.

Les mesures de prudence préconisées en phase de mise en garde sont donc confirmées.

Celles-ci consistent principalement à :

- se tenir informé en écoutant la radio (prévoir des piles de rechange) ou tout autre média ;
- disposer de provisions d'eau et d'aliments pour un à deux jours,
- protéger les toitures et les baies vitrées.

Rappel : l'alerte orange représente un stade d'information des autorités du Pays, des chefs de service, des maires, des entreprises et de la population. Elle permet d'anticiper la phase suivante éventuelle en rappelant les consignes aux populations liées à l'alerte rouge.

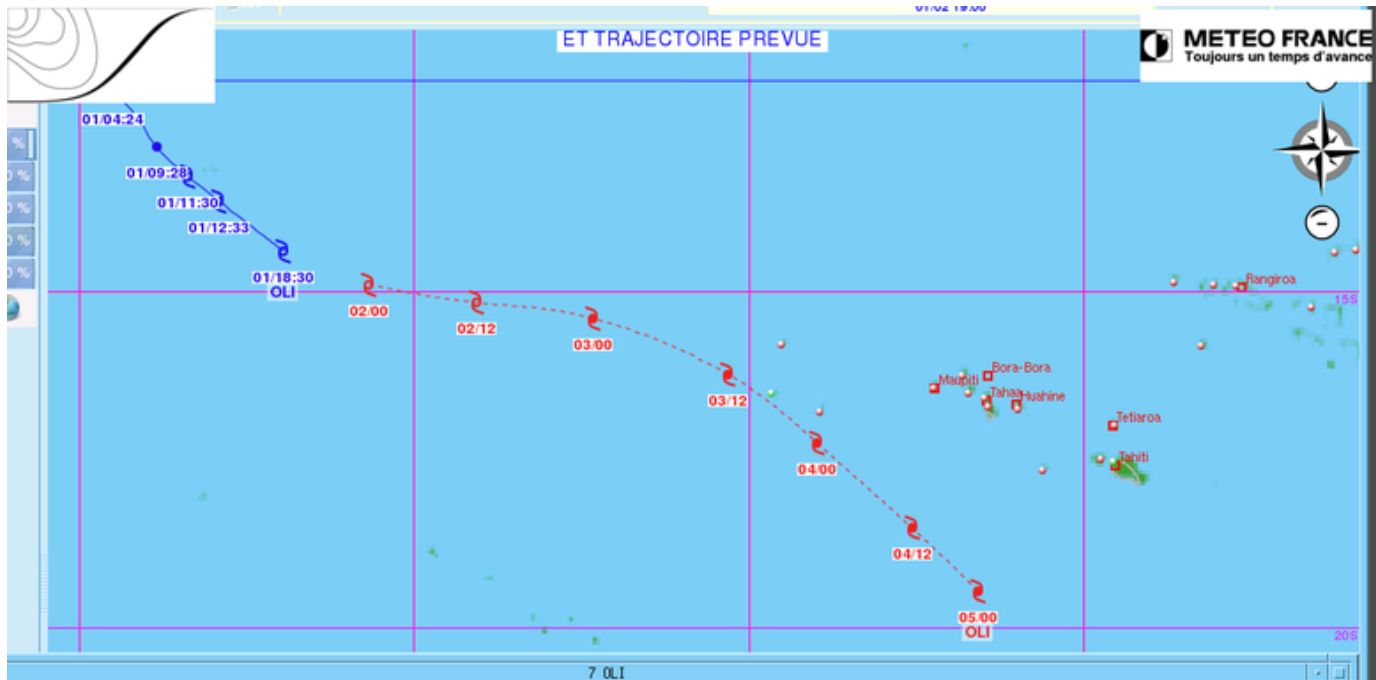
Parallèlement, un système dépressionnaire (998 hPa) situé à 14 heures ce lundi par 14,3 degrés sud, 147 degrés ouest génère des conditions météorologiques très dégradées en ce moment sur le nord Tuamotu avec de fortes pluies et des coups de vent, pouvant atteindre 110km/h en rafales dans la journée de mardi. **Ce phénomène est indépendant d'Oli.**

CONTACTS MEDIAS

- communication@polynesie-francaise.pref.gouv.fr



GOUVERNEMENT DE LA POLYNÉSIE FRANÇAISE
HAUT-COMMISSARIAT DE LA RÉPUBLIQUE EN POLYNÉSIE FRANÇAISE



Trajectoire: **Previ Cyclone: 7 OLI**

▼	Lat	Lon	Type	Origine	Cap1 (°)	Vitesse1 (kt)	Cap2 (°)	Vitesse2 (kt)	Dt	Ci	Pmin (hPa)	FFmoyen	FFrafales	> 27Kt (NM)				> 34Kt (NM)				> 50Kt (NM)				> 64Kt (NM)				
														NO	NE	SW	SE	q	NO	NE	SW	SE	q	NO	NE	SW	SE	q	NO	NE
'2010 00:00	-14.90	-160.70		AUTRE	/	/	/	/	3.5	3.5	985.0	50	70	////	/	35	70	35	70	/	20	20	20	20	/	////	/			
'2010 12:00	-15.17	-159.08		AUTRE	99	7.9	/	/	4.0	4.0	975.0	60	80	////	/	45	60	45	60	/	25	25	25	25	/	////	/			
'2010 00:00	-15.40	-157.34		AUTRE	98	8.5	98	8.2	4.5	4.5	965.0	70	95	////	/	65	100	65	100	/	35	35	35	35	/	20	20	20	/	
'2010 12:00	-16.23	-155.33		AUTRE	112	10.5	106	9.4	5.0	5.0	955.0	80	110	////	/	85	120	85	120	/	45	45	45	45	/	30	30	30	30	/
'2010 00:00	-17.26	-153.99		AUTRE	128	8.2	119	9.3	5.5	5.5	935.0	90	130	////	/	110	160	110	160	/	60	60	60	60	/	35	35	35	35	/
'2010 12:00	-18.51	-152.58		AUTRE	132	9.2	130	8.7	6.0	6.0	925.0	100	140	////	/	135	160	135	160	/	70	70	70	70	/	40	40	40	40	/
'2010 00:00	-19.45	-151.60		AUTRE	134	6.6	132	7.9	6.0	6.0	925.0	100	140	////	/	135	160	135	160	/	70	70	70	70	/	40	40	40	40	/

Commentaire :

Le prochain communiqué sera diffusé mardi 2 février à 07 heures 30.

CONTACTS MEDIAS

- communication@polynesie-francaise.pref.gouv.fr